

EVANGELION e:PROJECT ARCADE CONTROLLER

(取扱説明書)

はじめに この度「EVANGELION e:PROJECT ARCADE CONTROLLER」をお買い上げいただきまして誠にありがとうございます。本製品をご使用の際に本書をよくお読みの上、正しくご使用ください。

※本書はいつでもお読みいただける場所に保管してください。

ご使用前にお読みください

- ※ 本製品はワイヤレスコントローラーではありません。
- ※ 本製品はXInput対応のゲームのみ対応しています。DirectInput対応のゲームには対応していません。
- ※ 本製品はHOMEボタンを押しても各機種の本体起動およびスリープ状態から復帰することはできません。
- ※ 本製品はライトバー、タッチパッド機能、スピーカー、振動機能およびモーションセンサーなどの機能には対応していません。
- ※ 本製品は、PS・PS2・PS5規格のゲームには対応していません。
- ※ ホーム画面にて連射機能を使用すると、意図しない動作が起こる可能性がありますのでご注意ください。
- ※ ボタン換装の際に断線・故障した場合は保証の対象外となりますのでご注意ください。



本品は重量があるため落下すると大けがの原因となることがありますのでお取り扱いには十分ご注意ください

(付属品内容)

- アーケードコントローラー本体 ×1
- 取扱説明書&保証書 ×1
- ボタン交換方法説明書 ×1
- 接続ケーブル (USB-AtoC)約3m ×1
- 交換ボタン ×2
- ドライバー ×1

対応機種

PC / PS4 / PS3 / Switch

PC対応OS	Windows11/10
必要環境	USB Type-Aポート

※本製品はXInputのみに対応しております。DirectInputには対応していませんのでご注意ください。

本製品は以下の機能を搭載していません。
これらの機能を使用するゲームでは快適にプレイすることができません。

- ・無線接続
- ・ジャイロセンサー
- ・モーションIRカメラ
- ・加速度センサー
- ・プレイヤーランプ
- ・おしらせランプ
- ・NFC (近距離無線通信)
- ・ボイスチャット機能
- ・振動機能
- ・ライトバー
- ・タッチパッド機能
- ・スピーカー
- ・モーションセンサー
- ・HOMEボタンで本体起動(スリープ解除)

1 各部名称

ボタン説明：(PC / PS4・PS3 / Switch)

< 正面 >

レバー機能切り替えスイッチ

(DP:方向キー/LS:左スティック/RS:右スティック)

HOMEボタン
(PSボタン/GUIDEボタン/HOMEボタン)

△ボタン
(△ボタン/Yボタン/Yボタン)

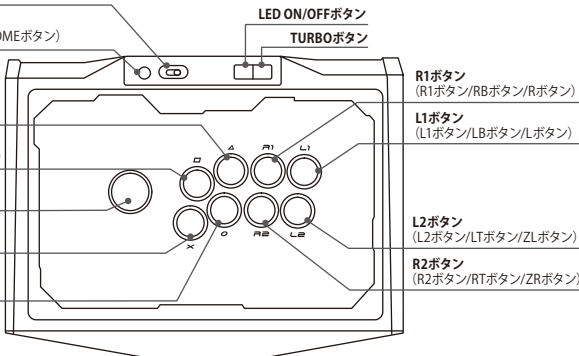
□ボタン
(□ボタン/Xボタン/Xボタン)

スティックレバー
(方向キー)

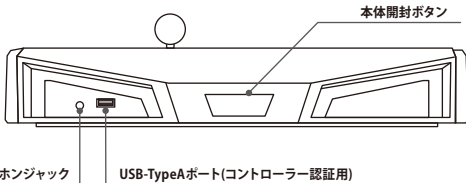
Xボタン
(Xボタン/Aボタン/Aボタン)

○ボタン
(○ボタン/Bボタン/Bボタン)

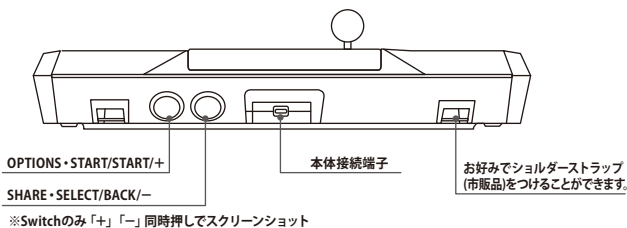
※ HOMEボタンで本体起動およびスリープ状態から復帰することはできません



< 前面 >



< 後面 >



※Switchのみ「+」「-」同時押しでスクリーンショット

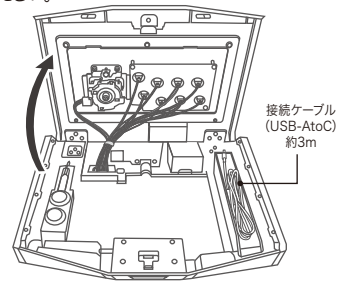
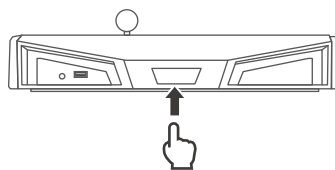
お好みでショルダーストラップ(市販品)をつけることができます。

2 接続方法

本体開閉方法

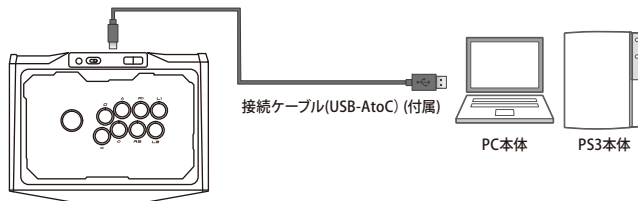
- ① 本体開封ボタンを押し込み、天板を開けます。
- ② 内部に本体接続用の接続ケーブル (USB-AtoC) 約3mが付属しておりますので取り出してください。
- ③ 天板を閉める際は音が鳴るまでしっかり閉めてください。

※天板を閉める際に指を挟まないようにご注意ください



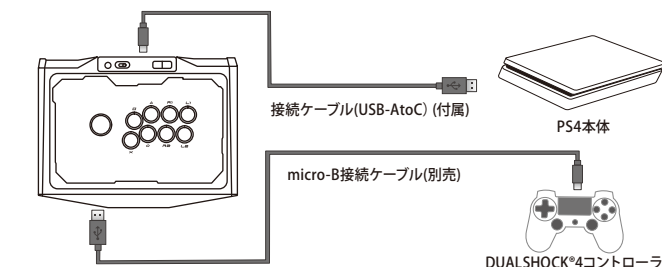
PC/PS3

- ① PC/PS3を起動します。
- ② 付属の接続ケーブル(USB-AtoC)のType-Cコネクタを本製品の本体接続端子に、USB-TypeAコネクタをPC/PS3本体側に接続してください。
- ③ PCで接続の場合、自動的にXInputへ切り替わります。(※DirectInputには対応していません)



PS4

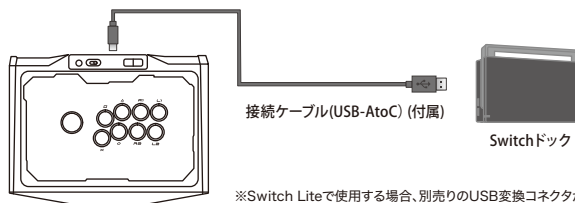
- ① PS4を起動します。
- ② 付属の接続ケーブル(USB-AtoC)のType-Cコネクタを本製品の本体接続端子に、USB-TypeAコネクタをPS4本体側に接続してください。
- ③ コントローラー通信用接続ケーブル(別売)を用意しmicro-B端子をDUALSHOCK®4に、USB-Aコネクタを本製品のUSB-TypeAポート(コントローラー認証用)に接続してください。(DUALSHOCK®4は接続する前にオフ状態を確認してください。)



※本製品に接続したDUALSHOCK®4では対戦できませんのでご注意ください。
※DUALSHOCK®4は型番CHU-ZCT1では接続できません。

Switch

- ① Switch本体のメニュー画面から[コントローラー]→[持ち方/順番を変える]を選択します。
- ② 本製品の本体接続端子に付属の接続ケーブル(USB-AtoC)のType-Cコネクタを、Switchドック側にUSB-Aコネクタを接続してください。
- ③ 本製品のL1+R1ボタンを押します。画面にUSBコントローラーが追加されたら使用可能です。



※Switch Liteで使用する場合、別売りのUSB変換コネクタが必要となります。

LED機能

本製品接続時、ボタン部のLEDライトが緑に点灯します。本体上部のLED ON/OFFボタンを押すと、LEDライトがオフになります。もう一度押すと、LEDライトがオンになりますので必要に応じてご使用ください。

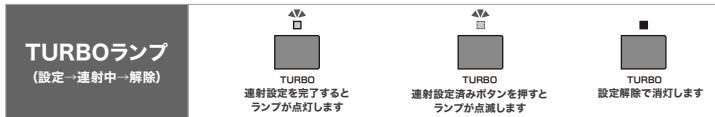
3 レバー機能切り替えスイッチ

ボタンを切り替えることでスティックレバーの操作を変更できます。(初期値は方向キー)



4 TURBO(連射)機能

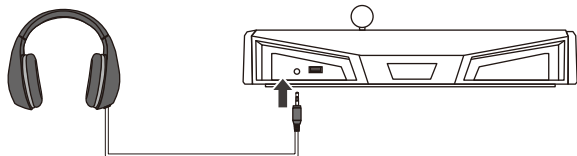
対応ボタン ○ / × / □ / △ / L1 / L2 / R1 / R2



- ※ 連射速度は約20回/秒となります
- ※ 連射速度は設定上の理論値で実際の連射速度は、ゲームソフトの制限により異なる場合があります
- ※ 本製品の接続が切れるか、使用機器本体の電源がオフになると連射機能はリセットされます
- ※ これら機能はすべてのゲームへの対応を保証するものではありません、あらかじめご了承ください

5 3.5mmイヤホンジャック

対応機種：PS4 / Switch



本製品にヘッドホンやイヤホンを接続してゲーム音を聞きながらプレイが可能です。

※ PCおよびPS3ではご使用いただけません。

※ ヘッドセットやマイクを接続してもボイスチャットはご使用できませんのでご了承ください。

6 ボタン交換に関して

別紙の【ボタン交換方法】を参考にボタン交換を行ってください。

製品仕様

対応機種	PC(Windows11/10)/PS4®1/PS3/Switch		
通信方法	有線のみ	ボタン径	約Φ30mm
インターフェース	USB-C(本体接続用)×1	ボタン数	10ボタン(前面:8ボタン/側面:2ボタン)
	USB-A(DUALSHOCK®4認証用)×1	連射可能ボタン数	最大8ボタン連射可能
重量	約3.3kg	連射速度	約20回/秒 ^{※2}
寸法	約W:400×H:300×D:115(mm)		
付属ケーブル長	約3m (USB-AtoC) (着脱式・本体収納可能・マジックテープ付き)		
ボタン種類(三和電子製)	30mmボタン:A-OBSC-30-CG / 24mmボタン:OBSC-24-CV1 中継ケーブル:68CAU-G 8本(従来品:SW-68)		

※1 DUALSHOCK4®での認証が必要です
(DUALSHOCK®4は型番CHU-ZCT1では接続できませんのでご注意ください)

※2 連射回数は使用機器やゲームソフトによって変わる可能性があります

7 トラブルシューティング

本製品が繋がらない

- ・ 本製品のUSBを抜き差ししてください。
- ・ 使用機器を再起動してください。
- ・ 本製品が動作せず、ゲーム画面がフリーズする場合、予期せずクラッシュした可能性があります。使用機器本体を再起動し、本製品を接続してください。

警告

本製品について下記の異常を感じた場合には、USBプラグをゲーム機本体から抜いてください。

- ・ 本製品から煙や異臭が出ている場合。
- ・ 本製品の上に水、液体をこぼした場合。
- ・ USBプラグやUSBケーブルが損傷している場合。

ご注意

- 本製品はPC/PS4/PS3/Switch専用です。それ以外のものには使用しないでください。
- 濡れた手では使用しないでください。
- お手入れの際は、乾いたやわらかい布を使用してください。
- お手持ちの対応機種のシステムウェアのバージョンによって、本製品が正しく動作できなくなる可能性がありますので予めご了承ください。
- 将来、ファームウェアアップデートする可能性があります。
- Microsoftのサポート終了に伴い、Windows10以前のOSでは動作を保証しておりませんのであらかじめご了承ください。
- 本製品は、PS・PS2・PS5規格のゲームには対応しておりませんのでご注意ください。
- 本製品のHOMEボタンを押しても、各機種の電源は入りません。
- ケーブルを強く引っ張ったり曲げたりしないでください。
- ケーブルに断線や接触不良などがあつた場合は、すぐに使用を中止してください。
- スティックレバー、レバーボールのご交換は自己責任となり弊社では一切の責任を負いません。
- 小さな部品がありますので、小さなお子様には絶対に与えないでください。
- 乳幼児の手の届くところに置かないでください。
- ボタン換装の際に断線・故障された場合は保証の対象外となりますのでご注意ください。
- 分解や改造、自分で修理は絶対しないでください。
- 感電や火災、故障の原因となり、また、製品保証対象外となります。
- 本製品を使用する際は必ず平らなところでご使用ください。
- 高温、多湿な環境でのご使用および保管は避けてください。
- 商品の仕様、外観などは予告なく変更する場合があります。
- 商品に関するお問合せはカスタマーサポートセンターまでお願い致します。
- 本製品使用時、万一使用機器にキズ、破損の発生、またはデータの破損や消失が発生した場合、弊社では一切責任を負いかねますのでご了承ください。

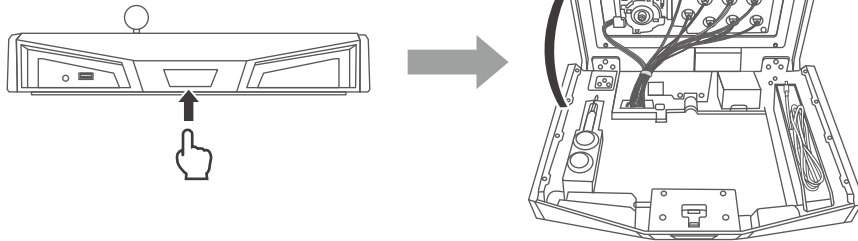
本製品は、アンサー株式会社のオリジナル製品であり、株式会社ソニー・インタラクティブエンタテインメント、任天堂株式会社、米国Microsoft Corporationのライセンス製品ではありません。「PS」「PS2」「PS3」「PS4」「PS5」「DUALSHOCK®4」「○×△□」は株式会社ソニー・インタラクティブエンタテインメントの登録商標です。「Switch」「Switch Lite」「ドック」は任天堂株式会社の登録商標です。「Windows」は、米国Microsoft Corporationの米国およびその他の国における登録商標または商標です。その他の会社名、商品名は各社の商標、又は登録商標です。

ボタン交換方法

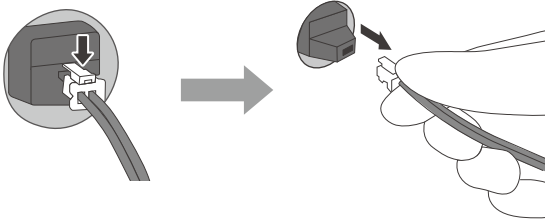
ボタン交換の前にご確認ください

- ※ ボタン交換中における断線および故障(破損)は保証の対象外となりますので十分ご注意ください。
- ※ 従来の三和電子ボタンを使用して中継ケーブルから交換も可能ですが自己責任となりますのでご注意ください。
- ※ スティックレバー、レバーボールのご交換は自己責任となり弊社では一切の責任を負いません。
- ※ 交換ボタンの追加購入に関してはアンサー公式HP、または三和電子株式会社様の公式HPをご確認ください。

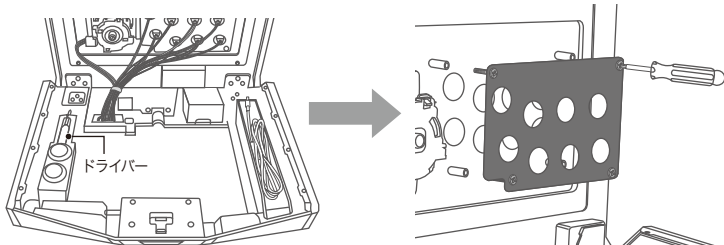
- 1 本体開封ボタンを押し込み、天板を開けます。



- 2 ボタン下のコネクタを図のように凸部分を押しながら引っ張って取り外してください。



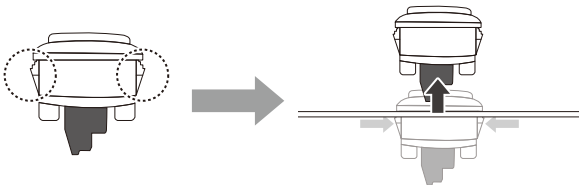
- 3 ②ですべてのボタンからコネクタを取り外したら、ボタン下にある、基板プレートのネジを付属のドライバーにて取り外していきます。



※ 図解を見やすくする為コネクタ部分を省略させて頂いております

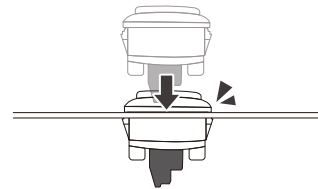
※ LED電源コネクタを外した上で基板プレートを完全に取り外してご使用いただく事も可能ですが、その場合ボタン部は光りません

- 4 ボタン側面にあるツメを指で抑えながらボタンをそっと天板下から押し出します。



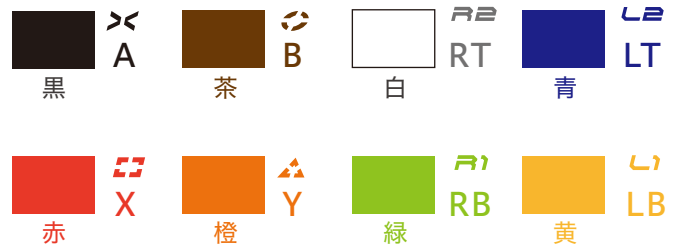
※ ボタン側面にあるツメは強い力を加えると破損する可能性がありますので取り外す際は軽い力を加えて取り外してください。

- 5 付属のボタンを取り出し、天板の上からカチッと音が鳴るまではめ込み、ロックがかかったことを確認してください。

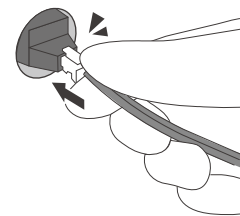


- 6 ③で取り外した基板プレートを再度、付属のドライバーにて取り付けていきます。

- 7 下記のケーブルカラーマップにしたがって、対応ケーブルを各ボタンに接続してください。



ケーブルを接続する際は、コネクタをカチッとロック音がするまで取り付けてください。



- 8 接続が完了したら、天板が音が鳴るまでしっかり閉めてください。

※ 天板を閉める際に指を挟まないようご注意ください

保証注意事項

保証期間内（お買上げ日より6ヶ月間）に正常な状態でご使用の場合に限り保証しております。

次のような場合は保証期間内でも保証の対象外となりますのでご注意ください。

- 保証書をご提示いただけない場合。※保証書の再発行はいたしませんので、大切に保管してください。
- ボタン交換中における断線および故障(破損)した場合。
- 故障の原因が取り扱い上の不注意による場合。
- お客様による輸送・移動中の衝撃による場合。
- 天変地異、ならびに公害や異常電圧その他の外部要因による故障及び損傷。
- お客様ご自身による改造または修理があったと判断された場合。