

# PS5用 クーリングファンPlus

PS5 Cooling Fan Plus

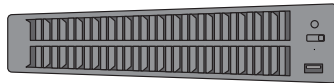
## (取扱説明書)

**はじめに** この度は「PS5用 クーリングファン Plus」をお買い上げいただきまして誠にありがとうございます。本製品をご使用の際に本書をよくお読みの上、正しくご使用ください。

※本書はいつでもお読みいただける場所に保管してください。

LC2304M

### (付属品内容)

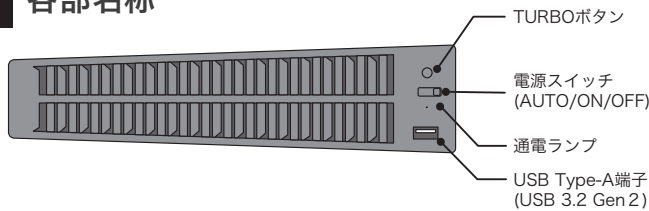


PS5用 クーリングファン Plus ×1



取扱説明書 & 保証書 ×1

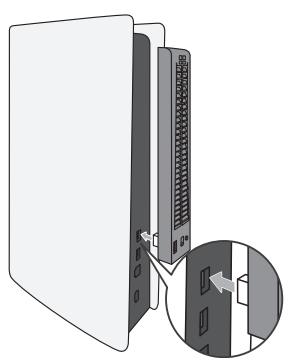
## 1 各部名称



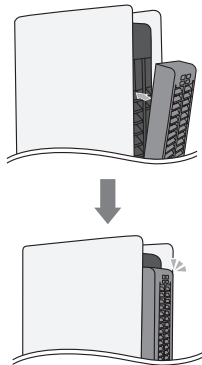
※USB Type-A端子の転送速度は理論値となります。

## 2 使用方法

**装着方法** PS5本体背面に、下図のように装着します。

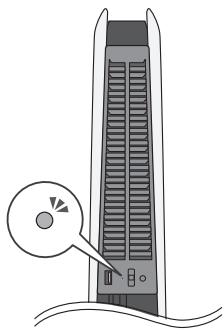


1. 本製品のUSB Type-A端子(オス)を図のようにPS5背面にある上部のUSB Type-A端子に差し込みます。



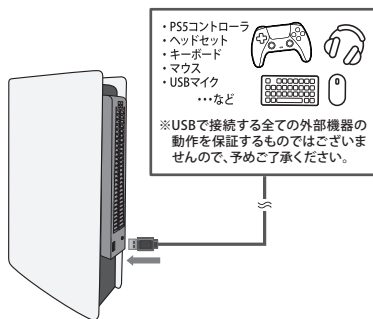
2. 本製品をPS5背面の溝にかみ合わせるようにして、カチッと音が鳴るまで接続してください。

### 使用方法



1. PS5の電源をONにし、本製品の電源スイッチをONまたはAUTOにすると通電ランプが緑色に点灯し起動します。お好みの設定に合わせてご使用ください。

使用しない際は電源スイッチをOFFに設定し通電ランプが消えたことを確認してください。



2. 本製品のUSB Type-A端子に使用したいUSB周辺機器を接続します。

※ USB周辺機器を接続する際に使用するUSBケーブルは別売りとなります。

## 3 電源スイッチ/TURBOボタンについて

AUTO (自動排熱)		電源スイッチをAUTOにすると本体の熱を感じて自動でファンが回転します。また、温度が上昇すると回転数が上がります。
ON		電源スイッチをONにすると運転を開始します。
OFF		電源スイッチをOFFにすると運転を停止します。
TURBO (強力排熱)		ON状態でTURBOボタンを押すと、ON時より強力な送風で排熱します。

※ 本製品はPS5の電源がON、またはレストモードの際に電源スイッチをONにすると起動します。PS5の電源がOFFの際は起動しませんので予めご了承ください。  
 ※ AUTOモードに設定した場合はTURBOボタンを押してもTURBOモードになりません。  
 ※ TURBOボタンON時は、通常モードより動作音が大きくなります。  
 ※ 自動運転の温度センサーは約35℃から感知して作動しますが、ご使用の環境によって温度センサーの感知が異なる場合がありますのでご了承ください。

### レストモードで使用する場合

レストモードで使用する場合はPS5本体の設定から「システム」→「省電力」→「レストモード中に使う機能」→「USB端子に給電する」→「常に」または「3時間」に設定してください。  
 ※ 将来、PS5本体のシステムソフトウェアアップデートによって設定方法が変更される可能性があります。あらかじめご了承ください。

## 4 製品仕様

対応機種	PS5(通常版/デジタルエディション)	質量	約76g
寸法	約W:57mm × H:216mm × D:28mm	ファン	3基(大×1、小×2)
回転数(最大)/分	ON時 : 大×1:3000回転 ターボ時: 大×1:5000回転	小×2:5400回転 小×2:9000回転	

### ⚠️ ご注意

● 本製品は対応機種以外のもにはご使用いただけません。 ● 本製品はPS5本体の熱を完全に取り除くものではありません。 ● 接続の際、端子の形状を確認し、しっかりと奥まで差し込んでください。 ● 無理な力で取り付け・取り外しを行わないでください。故障の原因となります。 ● 本製品のファン部分にホコリが溜まると冷却効果が損なわれますので、定期的なホコリを取ってご使用ください。 ● 高温、多湿な環境での使用および保管はしないでください。 ● 分解・改造もしくは自己修理は絶対にしないでください。 ● 異常な発熱や音がしたり、異臭がした場合、直ちに使用を中止しカスタマーサポートまでご連絡ください。 ● 商品の仕様・外観などは予告なく変更する場合があります。 ● 製品に関するお問い合わせは、カスタマーサポートまでご連絡ください。 ● 本製品使用時、万一PS5本体にキズ、破損などが発生しても、弊社では一切責任を負いかねますので、ご了承ください。

本製品は、アンサー株式会社のオリジナル製品であり、株式会社ソニー・インタラクティブエンタテインメントのライセンス製品ではありません。「PS5」「DualSense」は株式会社ソニー・インタラクティブエンタテインメントの登録商標です。その他の会社名、商品名は各社の商標、または登録商標です。

MADE IN CHINA